



Apex Rinse

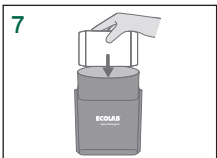
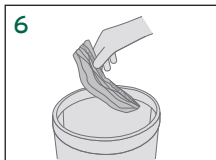
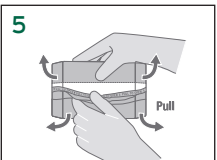
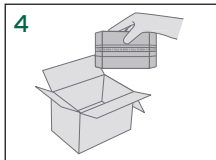
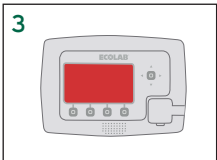
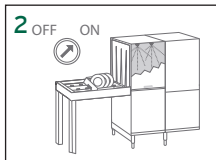
ERITTÄIN TIIVISTETTY KIIITEÄ HUUHTELUAINE

TEKEE ASTIOISTA VIRHEETTÖMÄN KIRKKAAT

- **Suorituskyky:** Aina sähkövän kirkas lopputulos, soveltuu kaikkiin vesiolosuhteisiin.
- **Tehokkuus:** Optimaaliset käyttökustannukset. 100-prosenttinen käyttö. Minimaalinen säilytystarve, pitkään kestävät kivet. Nopeampi kuivuminen tehostaa toimintaa.
- **Turvallisuus:** Helppo käsitellä ja täyttää. Turvallinen koskea. Väri- ja muotokoodatut tuotteet, ei väärän tuotteen valinnan vaaraa. Kevyt.
- **Kestävyys:** Jopa 95 % vähemmän pakkausmateriaaleja ja 70 % vähäisempi kuljetustarve.



KÄYTTÖOHJEET



KÄYTETÄÄN ECOLAB APEX RINSE -ANNOSTELIJAN KAUITTA

Ecolabin piiripäällikkö säätää annostelujärjestelmän Teidän puhdistustarpeitanne vastaavaksi. Parhaan puhdistustuloksen saavutat käyttämällä tuotetta yhdessä Apex-koneastianpesuaineiden ja Apex Presoak-tuotteiden kanssa.

1 Tarkista turvallisuusohjeet käyttöturvallisuustiedotteesta ja lisätietoja tuotteen käytöstä hygieniaoajelmasta sekä tuotteen etiketistä.

2 Pese astiat ja ruokailuvälineet astianpesukoneessa tavallisten menetelmien mukaisesti.

ANNOSTELIJAN TÄYTTÖ

3 Täytä tuotelokero, kun APEX-ohjaimen näytössä kehoitetaan tekemään niin (näyttö muuttuu punaiseksi, ja kuuluu äänimerkki).

4 Ota uusi tuote pakkauksesta.

5 Poista huuhteluainekiven ympärillä oleva muovikelmu.

6 Hävitä muovikelmu tavallisen jätteen mukana.

7 Täytä annostelija. APEX-ohjaimen näytön väri muuttuu automaattisesti siniseksi.

ERITYISIÄ HUOMAUTUKSIA JA TIETOJA

Soveltuu tavallisten konepestävien materiaalien (kuten posliinin, lasin tai ruostumattoman teräksen) pesuun.

Vain ammattikäyttöön

TURVALLISUUS

Saadaksesi lisätietoja ja ohjeita tuotteen turvalliseen käyttöön: katso etiketti ja käyttöturvallisuustiedote.

SÄILYTYSOLOSUHTEET

Säilytä tuotetta 0-40 celsiusasteen lämpötilassa alkuperäisessä suljetussa astiassa.

PAKKAUSKOKO

2 x 1,1 kg